

# 11ª uscita: Posina Arsiero Valli Prealpi vicentine

Domenica 21 ottobre 2018

## I GRANDI PREDATORI DELLE ALPI

### CONFINI E CONVIVENZA CON GLI ANIMALI SELVATICI

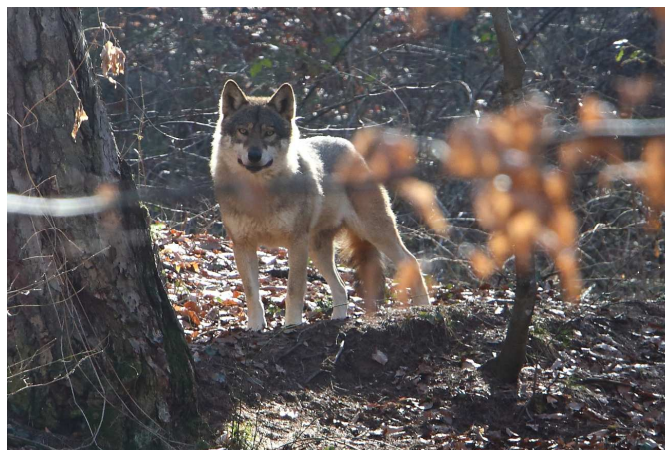


foto Giancarlo Ferron

#### Descrizione dell'uscita

Il percorso scelto ci permetterà di leggere il territorio con un occhio attento ai cambiamenti avvenuti negli ultimi decenni. Un dinamico cambiamento di confini, determinato dall'opera dell'uomo e dalla forza della Natura. Appena dopo la partenza, attraversando un rado bosco di carpino nero, si arriva a Colletto di Posina. Un luogo che permette di apprezzare come un ripido pascolo, un tempo utilizzato dall'uomo per il suo bestiame domestico, si stia progressivamente rinselvaticando; prima con la colonizzazione della piante pioniere e poi trasformandosi in bosco vero e proprio. Questa zona, definita "ecotono", è l'ambiente ideale per il capriolo ma, vista la pendenza e la presenza di rocce, anche per il camoscio. Questo paesaggio, con qualche roccia e zone detritiche, accompagna l'escursionista fin quasi a Malga Ronchetta. Qui è visibile un rimboschimento di abete rosso che ha sostituito il pascolo della malga: opera dell'uomo che ha introdotto un'essenza poco adatta alla zona. Continuando la salita si arriva al Monte Rione, un posto che permette una visione panoramica su tutta la Valle Leogra, sul massiccio del Pasubio e del Carega. È il punto più alto dell'escursione, terra di camosci e di galli forcelli, poi si scende nel pascolo di "Busa Novegno" ancora oggi usato dai bovini monticati nell'omonima malga. Non tutti sanno che su questo pascolo, nella primavera del 2012, è transitato il famoso lupo sloveno Slavc che, dopo aver attraversato il confine sloveno-austriaco e poi quello italo-austriaco, ha dato origine alla prima cucciolata del nord-est italiano, incontrandosi in Lessinia Veronese con una lupa appenninica.

#### Itinerario

Il sentiero è opera militare, l'itinerario inizia sulla strada che collega S. Caterina al colle Xomo, 200 m. dopo il bivio con la strada che sale da Valli del Pasubio (q. 900 m.). Si raggiunge il colletto di Posina (q. 1057 m.) e si continua per la mulattiera sul crinale ovest del massiccio del Novegno, passando per malga Fontana (q. 1330 m.). Aggirando verso sud monte Ronchetta si arriva al dislivello (q. 1592 m.). Continuando verso est sottocresta si può facilmente raggiungere monte Rione (q. 1691 m.). Sempre seguendo la strada militare si arriva a Busa Novegno. Da qui si scende verso est seguendo la strada Casara Vecchia (q. 1070 m.) fino alla località Cerbaro (q. 909 m.) dove gli autisti sono attesi per essere riportati al parcheggio dove avevano lasciato le loro auto.

Sarà con noi il naturalista Giancarlo Ferron.

#### Posti disponibili: 35

Avvicinamento in auto

#### Organizzazione:

Sezione CAI di SCHIO  
[www.caischio.it](http://www.caischio.it)

#### Orari

Avvicinamento in auto:

**Ritrovo a Schio ore 8,30**

Via P. Maraschin 79 antistante  
chiesa Sacro Cuore

#### Partenze da Dolo, Mestre, Mirano

ore 7.15 **MIRANO** distributore  
Agip ingresso autostrada Vetrego

**Costi:** Iscrizione soci CAI euro 5.00,  
non soci CAI euro 13,57 (iscrizione  
+assicurazione infortuni+soccorso  
alpino)

Suddivisione costi auto viaggio.

#### Caratteristiche dell'escursione

Difficoltà: E

Percorso ad anello.

Interesse: paesaggistico, naturalistico,  
faunistico

Durata: 6/7 ore

Dislivello: salita/discesa 800 m. ca.

#### Cosa serve:

zaino, attrezzatura da escursionismo,  
pedule o scarpe robuste con  
buon grip, giacca impermeabile,  
pranzo al sacco, bevande. Torcia.

#### Gruppo montuoso:

Prealpi Vicenne.

Carta Pasubio Carega CAI Vicentine

#### Per informazioni

Giorgio Dalla Costa 336891026

#### Per iscrizioni ed informazioni

Diana Sperotto 3771072929

0445650510

[diana.sperotto@gmail.com](mailto:diana.sperotto@gmail.com)

[www.viverelambiente.it](http://www.viverelambiente.it)  
[info@viverelambiente.it](mailto:info@viverelambiente.it)



Sezioni C.A.I. di  
ASIAGO-7C, DOLO, FELTRE, MESTRE, ROVIGO, SCHIO SAN DONA' DI PIAVE, VERONA  
ARCAM di MIRANO  
GIOVANE MONTAGNA di MESTRE

con il patrocinio di

Commissione Centrale TAM  
Commissione Interregionale TAM  
Veneto - Friuli Venezia Giulia

Gruppo Regionale CAI VENETO



## VIVERE L'AMBIENTE 2018 - REGOLAMENTO ESCURSIONI

**PARTECIPAZIONE** Le escursioni organizzate da VIVERE L'AMBIENTE sono aperte ai soci CAI e ai non soci ai quali l'iscrizione al CAI è consigliata.

I minorenni dovranno essere accompagnati dai genitori o da persone delegate

**ASSICURAZIONE** I soci sono coperti da assicurazione in caso di incidenti che dovessero avvenire durante lo svolgimento delle escursioni. I non soci vengono assicurati in base alle tariffe CAI vigenti.

Le condizioni di assicurazione sono visionabili nel sito [www.cai.it](http://www.cai.it) alla pagina [http://www.cai.it/fileadmin/documenti/Assicurazioni/Assicurazioni\\_2018/9\\_2017\\_Coperture\\_assicurative\\_2018\\_-\\_Massimali\\_e\\_costi.pdf](http://www.cai.it/fileadmin/documenti/Assicurazioni/Assicurazioni_2018/9_2017_Coperture_assicurative_2018_-_Massimali_e_costi.pdf)

### **Esclusioni per caratteristiche soggettive (art. 5)**

#### **“Art. 5 – Persone escluse dall'assicurazione o non assicurabili”**

Non sono assicurabili le persone affette da alcolismo, tossicodipendenza, AIDS, o dalle seguenti infermità mentali: sindromi organiche cerebrali, schizofrenia, forme maniaco-depressive, psicosi in genere. L'assicurazione cessa con il loro manifestarsi. Le persone colpite da apoplezia o infarto o affette da diabete, epilessia, emofilia, leucemia o altre infermità permanenti giudicabili gravi con la diligenza del buon padre di famiglia, nonché le persone affette da Sindrome di Down sono assicurabili, esclusivamente per le somme assicurate con la COMBINAZIONE A, con l'applicazione di una franchigia fissa dell'8%.»

**ISCRIZIONE.** La data di iscrizione viene specificata nel programma delle singole uscite, se non specificato deve avvenire al massimo entro le ore 22.00 del mercoledì precedete l'uscita. I Soci dovranno esibire all'atto dell'iscrizione la relativa tessera, in regola con l'anno in corso ed esserne provvisti durante l'escursione.

**ACCETTAZIONE** Gli accompagnatori dell'uscita hanno la facoltà di non accettare i partecipanti non adeguatamente attrezzati o persone ritenute non idonee ad affrontare il percorso.

**PROGRAMMA** Gli organizzatori si riservano di variare il programma in relazione a particolari esigenze organizzative o ambientali ed hanno la facoltà di annullare la gita in caso di mancato raggiungimento di un minimo di partecipanti.

**DURANTE L'USCITA:** Tutti coloro che intendono partecipare alle escursioni proposte sono tenuti alla conoscenza del presente regolamento, a leggere attentamente il programma e le relative istruzioni e indicazioni, ad assumere eventuali ulteriori esaurienti informazioni dagli accompagnatori indicati nel programma, sulle difficoltà del percorso, sui tempi di percorrenza, sull'allenamento necessario, sull'abbigliamento e l'attrezzatura di cui dotarsi, onde poter affrontare nella massima sicurezza l'escursione.

Nel corso dell'escursione devono essere seguite le direttive degli accompagnatori e comunque si devono tenere presenti le seguenti regole comportamentali:

- tenere un comportamento corretto, attenersi alle indicazioni degli accompagnatori;
- rimanere uniti alla comitiva, evitando “fughe” o ritardi;
- non seguire senza autorizzazione o avviso percorsi diversi; l'allontanamento sancisce l'autoesclusione dalla gita;
- non creare situazioni difficili o pericolose per l'incolumità propria ed altrui;
- non lasciare rifiuti di alcun genere lungo il percorso o sui luoghi di sosta.
- non asportare o danneggiare flora, fauna o manufatti.
- attenersi alle indicazioni del NUOVO BIDECALOGO del CAI: [www.cai.it](http://www.cai.it) pagina <http://www.cai.it/index.php?id=1625&L=0>

L'adesione alle escursioni implica, da parte dei partecipanti, la piena osservanza e la completa conoscenza del presente regolamento.

## **INFORMATIVA SUL TRATTAMENTO DEI DATI PERSONALI E RELATIVA MANIFESTAZIONE DI CONSENSO - DECRETO LEGISLATIVO 30/06/2003 N.196 -**

La informiamo, ai sensi dell'Art.13 del D.Lgs.30/06/2003 N.196 “Codice in materia di protezione dei dati personali”, che i dati personali da Lei forniti potranno essere oggetto di “trattamento” nel rispetto della normativa sopra richiamata e conformemente agli obblighi di riservatezza previsti dalla Legge. Tali dati verranno trattati per finalità connesse o strumentali alle attività delle Associazioni che aderiscono a vivere l'ambiente.

**CONSENSO.** In relazione all'informativa sopra riportata, con la libera sottoscrizione del presente modulo autorizzo vivere l'ambiente, che consiste in coordinamento di Associazioni (la lista è dettagliata nel programma annuale), al trattamento dei miei dati personali, sopra indicati, che pertanto saranno raccolti, archiviati, registrati ed elaborati sia manualmente che tramite supporti informatici, per le finalità inerenti la gestione dell'attività per cui lo/la stesso/a si è iscritto/a e per informazioni sui programmi e iniziative del Gruppo.

**IMMAGINI:** Durante le uscite possono essere realizzate riprese foto e/o video allo scopo di documentare l'escursione. Tali immagini e/o filmati possono essere utilizzati per le attività organizzate e/o promosse dalle Associazioni che aderiscono a Vivere l'Ambiente.

**Chi non intende essere ripreso o fotografato lo comunichi agli organizzatori delle uscite all'inizio delle stesse per essere escluso/a dalle riprese foto e/o video.**